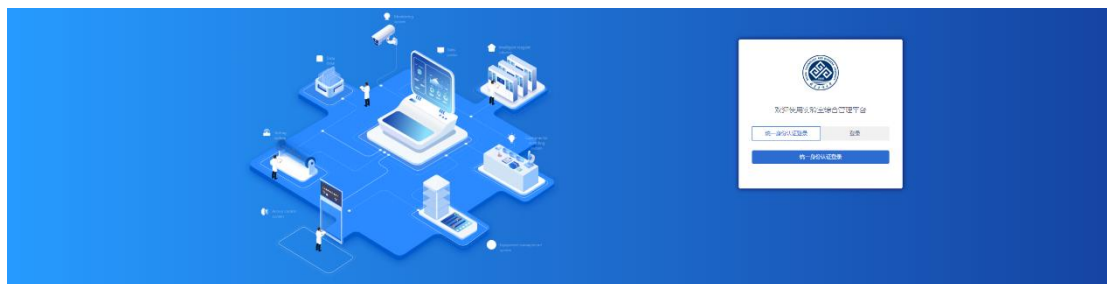


# 实验室安全检查系统操作指南



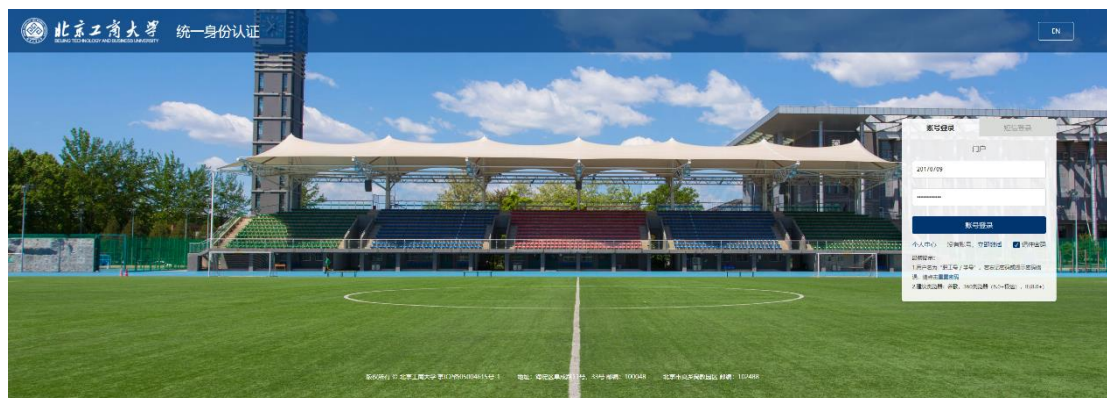
## ——实验室篇

### 一、系统登录

1. 登录北京工商大学国有资产管理处网站，点击“立即进入”  
国有资产综合服务平台



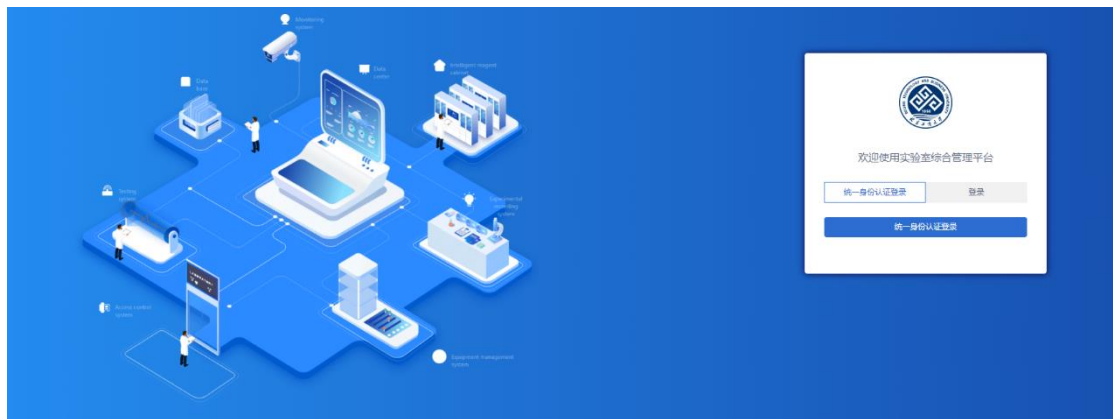
2. 账号密码与上网登录一致



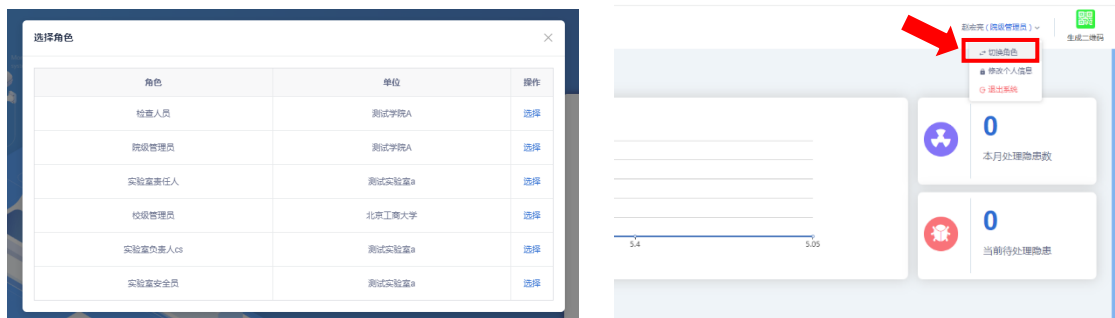
### 3. 点击“实验室管理系统”



### 4. 点击“统一身份认证登录”



### 5. 选择对应角色，登录后可在界面右上角切换角色



## 二、隐患整改情况上传

1. “实验室安全员”和“实验室负责人”角色，均可上传所负责实验室的安全隐患整改情况。选择页面左侧菜单中的“查”，进入实验室安全检查子系统



2. 点击“隐患整改”



3. 查看实验室隐患台账，点击“检索”可根据“隐患状态”等字段对隐患进行筛选。点击“去整改”，上传相应隐患的整改情况。



4. 在整改反馈中填写整改情况描述，能上传照片等支撑材料的应上传。已完成整改的，在整改状态中选“整改完成”；暂未完成整改的，选“已有计划”并填写预计完成时间。

整改反馈

\* 整改描述

整改文件  支持文件格式: gif,png,jpg,jpeg,xls,xlsx,doc,docx,pdf,bt, 单个文件 (图片除外) 大小不能超过10M, 点击下载

\* 整改状态  已有计划  整改完成

### 三、手机端操作说明

